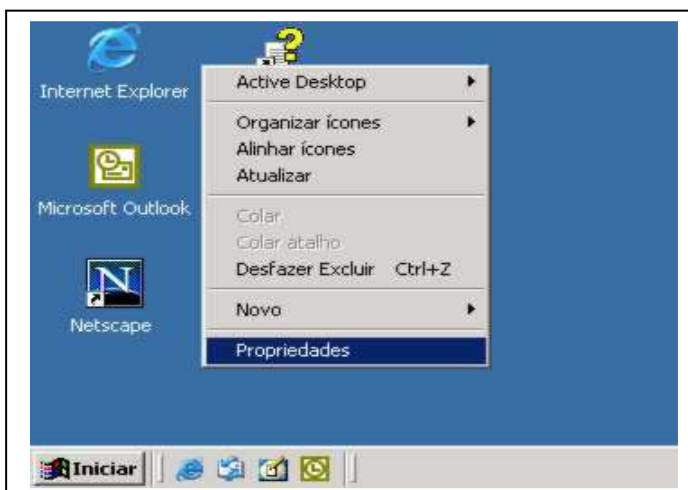


# Mini tutorial para visualização do software em tela Widescreen

1. Vá para sua área de trabalho
2. Clique com botão direito do mouse sobre a mesma.



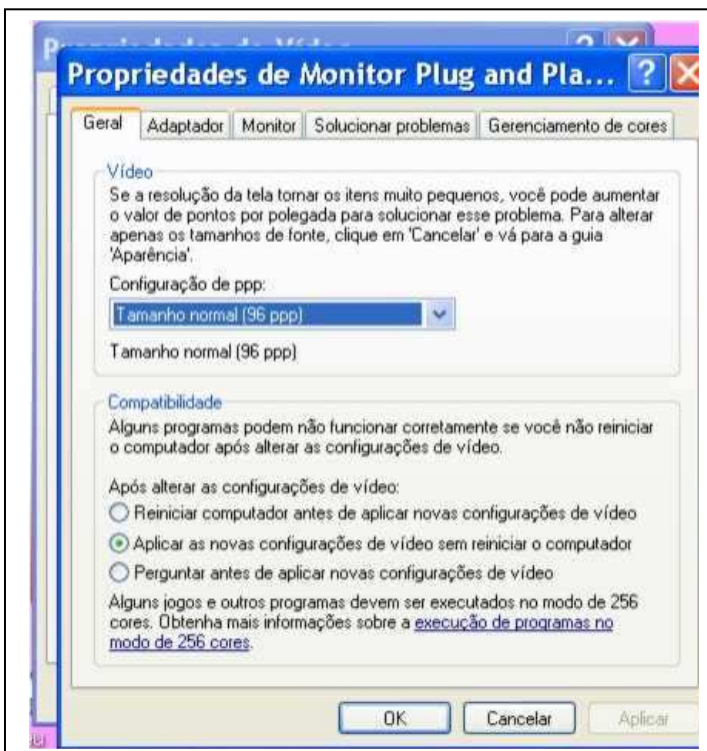
3. Aparecerá uma pequena janela. Clique em Propriedades.



4. Aparecerá a Caixa de diálogo. Clique em Configurações. Escolha a resolução nativa de seu monitor. Pode ser 1440 x 990.



5. Clique em Avançadas. Selecione a opção 96 ppp.



6. Clique em Aplicar e em OK. O computador será reiniciado.
7. Após a reiniciação, a visualização do software ficará perfeita.